



# 幼稚園だより6月号



令和2年5月29日  
学校法人大里学園  
静岡なかはら幼稚園

月日	曜	行事予定
6/1	月	・衣替え・半日保育 11:30降園 (桃組) ◇
2	火	・会計日
3	水	・会計日
4	木	・会計日
5	金	
6	土	
7	日	
8	月	・全日保育開始 (桃組) ☆◇
9	火	・4・5月誕生会 (幼児)
10	水	・廃品回収
11	木	
12	金	
13	土	・家族参観会 (青組)
14	日	
15	月	☆◇
16	火	・おしゃべりサロン
17	水	・教育研修会 (長澤)
18	木	・歯磨き巡回指導
19	金	・プール開き ・教育相談
20	土	・ベルマーク委員会
21	日	・父の日
22	月	・4・5・6月誕生会 (乳児) ☆◇
23	火	・交通教室 (幼児) ・教育研修会 (園長・柳・塚本・平井)
24	水	・6月誕生会 (幼児)
25	木	・避難訓練
26	金	
27	土	
28	日	
29	月	☆◇
30	火	・赤組園外保育

教育  
面接

新年度が始まり、あっという間に2ヶ月が経ちました。  
新型コロナウイルスによる緊急事態宣言に伴い、登園自粛にご協力いただきありがとうございました。  
いよいよ、幼稚園の子どもたちが揃います。園内に、賑やかな声が響くのがとても楽しみです。  
園でも引き続き感染防止に配慮し、子どもたちが安心して楽しく過ごせるよう取り組んでいきたいと思っております。



### ★衣替えについて (幼児)

1日(月)より、夏の園服、麦わら帽子にかわります。衣服や持ち物の記名漏れにご注意ください。帽子のゴムの伸びもこの機会にご確認をお願いします。

### ★廃品回収について

10日(水)は廃品回収日です。当番は青組の保護者の方です。当番表で確認をお願いします。尚、雨天の場合は翌日となります。回収日前日にお持ちいただいても構いません。その場合は外倉庫前に16:30までに置いてください。

### ★プール開きについて

学年ごとプール遊びが始まります。詳細については、後日配布させていただきます。



\*行事予定欄の☆は英語、◇は体操を行う日です。

### ★家族の絵が展示されます。(幼児)

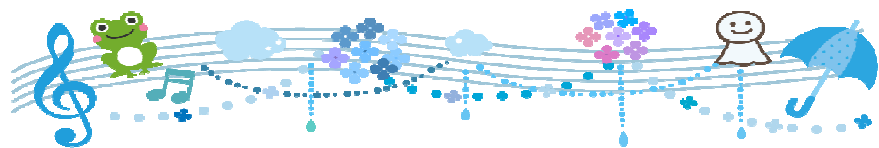
6月第2週目頃から21日(日)まで、スーパー田子重西中原店に『家族の絵』が展示される予定です。子どもたちが、大好きなご家族の絵を、心をこめて描きました。ぜひご覧ください。

### ★実習生が来ます

1日(月)～12日(金)まで静岡県立大学短期大学部の2年生1名が実習に来ます。ご承知おきください。

### ★19日(金)に教育相談があります

心理カウンセラー・本田碧先生による教育相談を19日(金)13:00から行います。お気軽にご利用ください。ご希望の方は、10日(水)までに担任までお申し出ください。



### ★家族参観会について

先日お知らせしましたように、今年度は青組のみ開催させていただきます。赤組、桃組、乳児組は、休園となります。それに伴い、行事予定に変更があります。

12日(金)

1号認定児 13:30降園→14:30降園

2、3号認定児 16:30降園→通常通りの降園

15日(月)

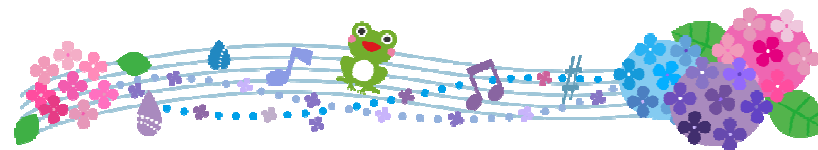
1号認定児 代休→通常保育

尚、青組は13日(土)に、赤組・桃組・乳児組は19日(金)に母の日、父の日のプレゼントを持ち帰ります。

### ★植物を育てよう

幼児組は、各学年野菜を育てます。毎日水をあげ、たくさんの実がなることを楽しみにしています。

野菜が苦手なお子さんもありますが、自分たちで育てた野菜はきっと美味しいと思います。今は苦手な野菜も、好きになってくれることを期待しています。



### ★熱中症に注意しましょう

毎日暑い日が続いていますが、この時期気を付けたいのが、熱中症です。運動量が多く、汗をたくさんかく子どもたちには水分補給が重要です。ただし冷たい飲み物を一度に大量に飲んで、かえって体調を崩す原因に。ほどほどに冷やしたものを、少しずつ何度も飲むのがポイントです。

園でも、こまめに水分補給するように声かけをしています。ご家庭でもこまめに水分をとるように、心がけましょう。水筒にはたっぷりの中身を入れてあげてください。

