



# 幼稚園だより 9月号



令和5年9月1日  
学校法人大里学園  
静岡なかはら幼稚園

月	曜日	行事予定
9/1	金	・第2学期始業式 ・半日保育(1号) ・教育研修会 (園長)
2	土	・クラス委員会
3	日	
4	月	・全日保育開始 ☆◇
5	火	
6	水	・廃品回収 ・教育研修会 (大森)
7	木	・子育てサロンにこにこ ・教育研修会 (大森)
8	金	・避難訓練 ・教育研修会 (大森)
9	土	・てんつく祭り実行委員会
10	日	
11	月	・教育研修会 (石川) ☆◇
12	火	・ベルマーク委員会 ・教育研修会 (園長)
13	水	・教育相談 ・おしゃべりサロン
14	木	
15	金	・入園説明会 ・願書、申請書配布
16	土	
17	日	
18	月	・敬老の日
19	火	
20	水	・誕生会 (幼児) ・教育研修会 (園長、杉山、山田、角)
21	木	・教育研修会 (角) ◇
22	金	・教育研修会 (角)
23	土	・秋分の日
24	日	
25	月	・誕生会 (乳児) ◇
26	火	
27	水	・運動会総練習 ◇
28	木	・運動会総練習予備日 ◇ ・東海大学翔洋中学校職場体験
29	金	
30	土	

行事予定欄の☆は英語、◇は体操を行う日です。

まだまだ暑い日が続きますが、空には赤とんぼの姿がちらほらと見られるようになり、秋の訪れを感じさせてくれます。

夏休みは、どのように過ごされたでしょうか。夏ならではの様々な経験をたくさんして、またひとまわり大きく成長したことと思います。

さて、いよいよ2学期が始まりました。運動会や発表会など、子どもたちが楽しみにしている行事がたくさんあります。子どもたちの意欲や関心を大切に、楽しんで行事に参加することができるよう努めてまいりたいと思います。

夏の疲れから体調を崩しやすくなりますので健康に配慮し、元気に過ごしていきましょう。今学期もよろしくお祈りいたします。

### ★クラス委員会について

2日(土)9:15より赤組保育室にて、クラス委員会を行います。

### ★廃品回収について

6日(水)は、廃品回収日です。当番は赤組の保護者の方です。当番表で確認をお願いします。

尚、雨天の場合は翌日となります。

### ★てんつく祭り実行委員会について

9日(土)9:00より赤組保育室にて、てんつく祭り実行委員会を行います。

### ★教育相談について

心理カウンセラーの本田碧先生による教育相談を13日(水)の午前中に予定しております。お気軽にご利用ください。ご希望の方は、6日(水)までに担任まで申し出てください。

また、10月の教育相談は、10月4日(水)の午後を予定しております。

### ★入園説明会について

15日(金)の午前10時より、令和6年度のための入園説明会を開きます。

1号認定用願書及び、2号・3号認定用申請書はこの日から配布します。また、ご近所に該当のお子様がいらっしゃいましたら、お伝えくださいますようお願いいたします。

### ★生活表(幼児)

つぶやきノートについて(さくら・幼児)

生活表の記入、つぶやきの採集をありがとうございました。じっくり読ませていただき、今後の保育の参考にさせていただきたいと思っております。

### ★東海大学翔洋中学校職場体験

28日(木)～29日(金)まで、東海大学翔洋中学校の2年生5名が職場体験に来ます。ご承知おきください。





これから運動会に向けての活動が多くなってきます。サイズの合った運動靴で登園させてください。

暑い日が続きますので、水筒を毎日忘れずに持たせてください。(幼児)

第71回 静岡なかはら幼稚園 運動会 (全園児参加)  
令和5年10月7日(土) 8:45開始 11:00頃終了予定  
大里西小学校 グラウンドにて

#### \* 運動会予備日

①10月8日(日) ②10月9日(月・祝日)

※運動会がいつ実施されても1号認定児の代休は、10月10日(火)です。  
2・3号認定児は代休の日も通常保育となります。

#### \* 9月27日(水) : 総練習(さくら・幼児)

体操着着用で登園させてください。登園時間は通常通りです。

雨天の場合は28日(木)に延期します。

#### \* 13時30分・16時30分降園のお願い

10月6日(金)は運動会準備のため、1号認定児は13時30分降園、2・3号認定児、預かり保育利用の方は16時30分までの降園のご協力をお願いします。どうしてもご都合がつかない場合は、早目に担任までご相談ください。

令和5年9月1日

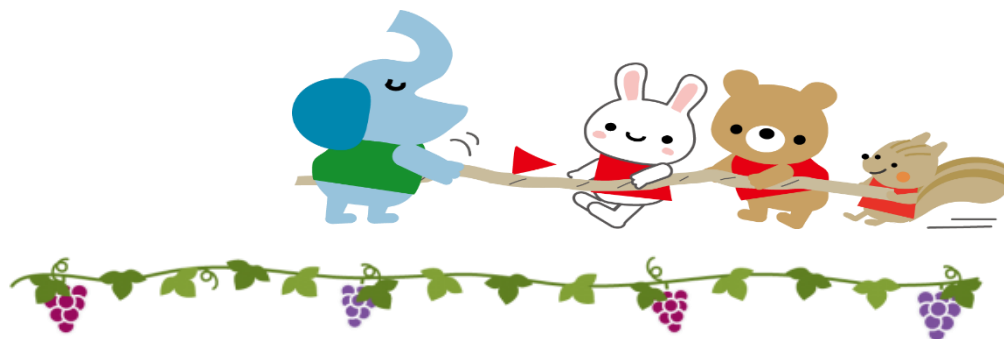
静岡なかはら幼稚園 幼稚園だより9月号 No. 2

#### \* 足型額縁提出のお願い(幼児)

昨年度の運動会でお渡しした記念品の額縁をお持ちの方は、今年度も使用しますので6日(水)までに持たせてください。

昨年度の足型の上に重ねて入れますので、お渡ししたままの状態で箱に入れて提出をお願いします。

※令和4年10月以降に入園された方につきましては園で準備いたします。



#### 【9月の保育料(利用者負担額)について】(3号認定児)

令和5年8月までの保育料(利用者負担額)は、令和4年度の市民税額を基に算出されていますが、令和5年9月以降の保育料は令和5年度の市民税額を基に算出されます。それにより、9月から保育料が変更になる方には、静岡市より通知が届き次第お知らせいたします。